

# Z1K

SERIE  
SÉRIE  
SERIES



## Serie Z1K

- ▶ Indicador cuentapiezas de alta resolución con teclado numérico • Función de límites de peso y nº de piezas con avisador acústico y óptico • Totaliza el peso y nº de piezas • 3 Displays de alta luminosidad • Salida de datos RS-232C
- ▶ Disponible con diversos tamaños de plataformas • Versión con estructura pintada y plato de acero inoxidable • Versión total inoxidable con protección hermética del sensor de carga • Desde 15 kg hasta 600 kg de capacidad.
- ▶ Indicateur compte-pièces de haute résolution avec clavier numérique
- ▶ Fonction de limites de poids et nombre de pièces avec signal sonore et visuel
- ▶ Totalise le poids et nombre de pièces • 3 écrans de haute luminosité • Sortie de données RS-232 • Disponible avec des tailles différentes de plate-formes
- ▶ Version en structure peinte ou acier inoxydable • Version total inoxydable avec protection hermétique du capteur • Capacité de 15 kg à 600 kg
- ▶ High resolution parts counting indicator with numerical keypad • Weight limits and part counting function with visual signal and pips • Add weight and part counting • 3 backlight displays • RS-232 interface • Available with different size of platforms • Version in painted structure or stainless steel • Version total stainless steel with airtight protection of the load cell • Capacity from 15 kg to 600 kg

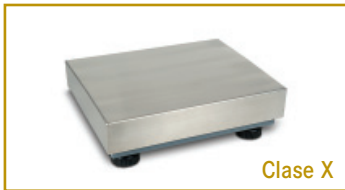


Modelo	Capacidad (Kg)	Resolución (g)	Rango de tara (Kg)	Dim. Plataforma (mm)	Estructura	Plato superior	Célula de carga	Peso (kg)
Modèle	Portée (Kg)	Précision (g)	Rang de tare (Kg)	Dim. Plateau (mm)	Structure	Plateau supérieur	Capteur	Poids (kg)
Model	Capacity (Kg)	Readability (g)	Tare range (Kg)	Pan size (mm)	Structure	Top pan	Load cell	Weight (kg)
Z1K-30SI	30	5	30	350x450	Acero Inoxidable	Acero Inoxidable	Xcell X6E Aluminio IP-65	20.2
Z1K-60SI	60	10	60	350x450			Xcell X6E Aluminio IP-65	20.2
Z1K-150SI	150	20	150	350x450			Xcell X6E Aluminio IP-65	20.2
Z1K-30PI	30	5	30	400x400			Xcell X6E Aluminio IP-65	19.2
Z1K-60PI	60	10	60	400x400			Xcell X6E Aluminio IP-65	19.2
Z1K-150PI	150	20	150	400x400			Xcell X6E Aluminio IP-65	19.2
Z1K-60LI	60	10	60	600x600	Acier inoxydable	Acier inoxydable	Xcell X6G Aluminio IP-65	40.2
Z1K-150LI	150	20	150	600x600	Stainless Steel	Stainless Steel	Xcell X6G Aluminio IP-65	40.2
Z1K-300LI	300	50	300	600x600			Xcell X6G Aluminio IP-65	40.2
Z1K-150XLI	150	20	150	800x800			Xcell X6G Aluminio IP-65	75.9
Z1K-300XLI	300	50	300	800x800			Xcell X6G Aluminio IP-65	75.9
Z1K-600XLI	600	100	600	800x800			Xcell X6G Aluminio IP-65	78.9

Código / Code / Code    Accesorios / Accessoires / Accessories

31660    Soporte pared en acero pintado / Support mural en acier peint / Painted steel wall adapter

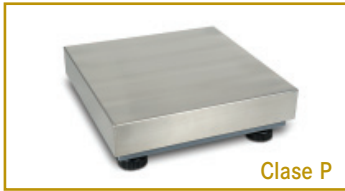
Estructura pintada y plato INOX



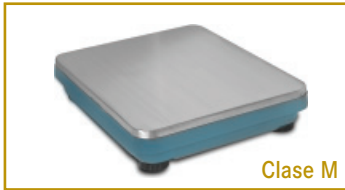
Clase X



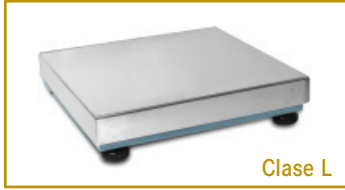
Clase S



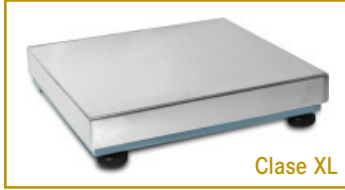
Clase P



Clase M



Clase L

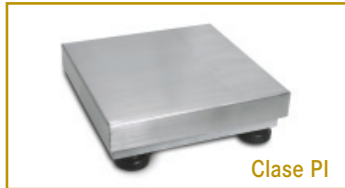


Clase XL

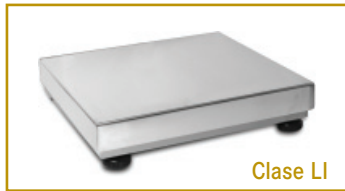
Estructura y plato INOX



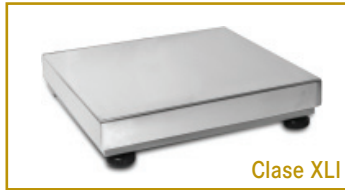
Clase SI



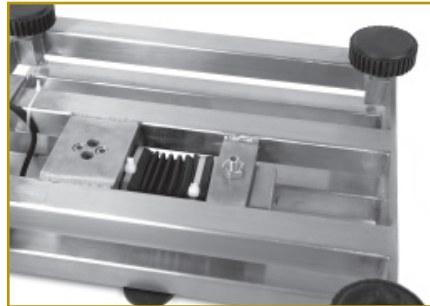
Clase PI



Clase LI



Clase XLI



Serie Z1K

Modelo	Capacidad (Kg)	Resolución (g)	Rango de tara (Kg)	Dim. Plataforma (mm)	Estructura	Plato superior	Célula de carga	Peso (kg)
Modèle	Portée (Kg)	Précision (g)	Rang de tare (Kg)	Dim. Plateau (mm)	Structure	Plateau supérieur	Captur	Poids (kg)
Model	Capacity (Kg)	Readability (g)	Tare range (Kg)	Pan size (mm)	Structure	Top pan	Load cell	Weight (kg)
Z1K-15X	15	2	15	300x350	Acero Pintado	Acero Inoxidable	Xcell X6E Aluminio IP-65	9.9
Z1K-30X	30	5	30	300x350			Xcell X6E Aluminio IP-65	9.9
Z1K-60X	60	10	60	300x350			Xcell X6E Aluminio IP-65	9.9
Z1K-30S	30	5	30	350x450	Acier Peint		Xcell X6E Aluminio IP-65	15.9
Z1K-60S	60	10	60	350x450			Xcell X6E Aluminio IP-65	15.9
Z1K-150S	150	20	150	350x450	Painted Steel		Xcell X6E Aluminio IP-65	15.9
Z1K-30P	30	5	30	400x400		Xcell X6E Aluminio IP-65	16.9	
Z1K-60P	60	10	60	400x400	Aluminio	Acier inoxydable	Xcell X6E Aluminio IP-65	16.9
Z1K-150P	150	20	150	400x400			Xcell X6E Aluminio IP-65	16.9
Z1K-60M	60	10	60	420x530	Aluminium	Stainless Steel	Xcell X6G Aluminio IP-65	14.9
Z1K-150M	150	20	150	420x530			Xcell X6G Aluminio IP-65	14.9
Z1K-300M	300	50	300	420x530			Xcell X6G Aluminio IP-65	14.9
Z1K-60L	60	10	60	600x600	Acero Pintado	Acier inoxydable	Xcell X6G Aluminio IP-65	35.9
Z1K-150L	150	20	150	600x600			Xcell X6G Aluminio IP-65	35.9
Z1K-300L	300	50	300	600x600	Acier Peint		Xcell X6G Aluminio IP-65	35.9
Z1K-150XL	150	20	150	800x800			Xcell X6G Aluminio IP-65	75.9
Z1K-300XL	300	50	300	800x800	Painted Steel		Xcell X6G Aluminio IP-65	75.9
Z1K-600XL	600	100	600	800x800			Xcell X6G Aluminio IP-65	78.9